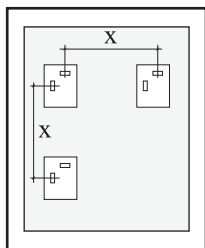


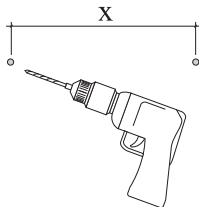
ИНСТРУКЦИЯ

по креплению зеркала



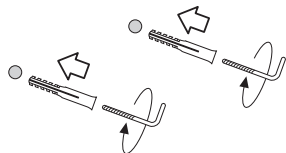
1

Замерьте расстояние (X) между центрами крепежных отверстий и перенесите разметку на стену, определив горизонталь.



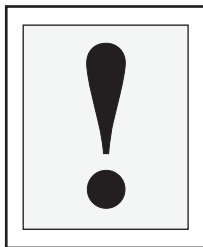
2

Просверлите в стене отверстия под крепежные элементы, используя сверло, соответствующее диаметру дюбеля.



3

Вставьте дюбели в отверстия и вверните в них крепежные элементы, оставив зазор 0,5 см между стеной и головкой крепежного элемента.



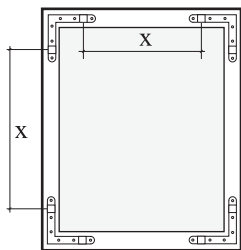
4

Аккуратно поместите зеркало на крепежные элементы, предохраняя поверхность зеркала.

Благодарим Вас за покупку! Надеемся, наше изделие гармонично дополнит Ваш интерьер!

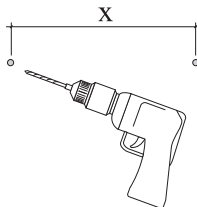
ИНСТРУКЦИЯ

по креплению зеркала



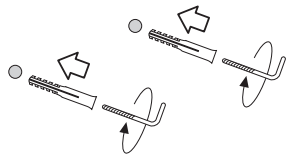
1

Замерьте расстояние (X) между центрами крепежных отверстий и перенесите разметку на стену, определив горизонталь.



2

Просверлите в стене отверстия под крепежные элементы, используя сверло, соответствующее диаметру дюбеля



3

Вставьте дюбели в отверстия и вверните в них крепежные элементы, оставив зазор 0,5 см между стеной и головкой крепежного элемента.



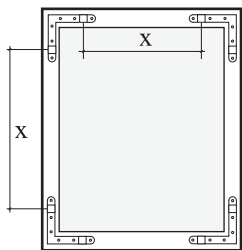
4

Аккуратно поместите зеркало на крепежные элементы, предохраняя поверхность зеркала.

Благодарим Вас за покупку! Надеемся, наше изделие гармонично дополнит Ваш интерьер!

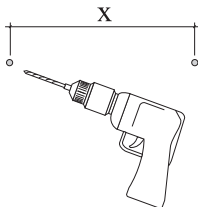
UŽIVATELSKÝ NÁVOD

Přípevnění zrcadla



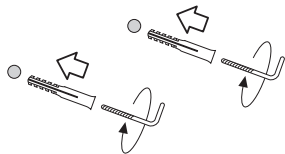
1

Změřte vzdálenost (X) mezi středy upínacích děr a zaznačte čáru na zeď. Udělejte vodorovnou čáru.



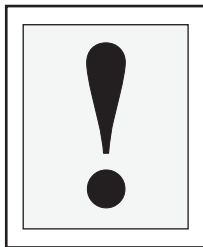
2

Vyvrtejte díry do zdi. Pro vyvrtání děr použijte vrták odpovídající velikosti hmoždinky.



3

Zasuňte hmoždinky do děr a zašrubujte upínací prvky. Nechte mezeru mezi zdí a upínacími prvky o velikosti 0,5 cm.



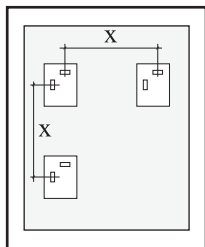
4

Opatrně zavěste zrcadlo na upínací prvky.

Děkujeme, že jste si vybrali náš výrobek! Doufáme, že se naše zrcadlo bude výborně hodit do Vašeho interiéru!

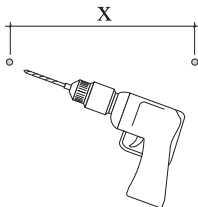
UŽIVATELSKÝ NÁVOD

Přípevnění zrcadla



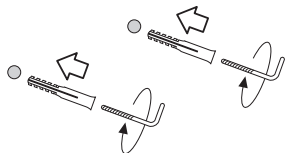
1

Změřte vzdálenost (X) mezi středy upínacích děr a zaznačte čáru na zeď. Udělejte vodorovnou čáru.



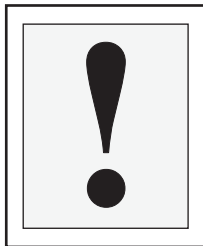
2

Vyvrtejte díry do zdi. Pro vyvrtání děr použijte vrták odpovídající velikosti hmoždinky.



3

Zasuňte hmoždinky do děr a zašrubujte upínací prvky. Nechte mezeru mezi zdí a upínacími prvky o velikosti 0,5 cm.



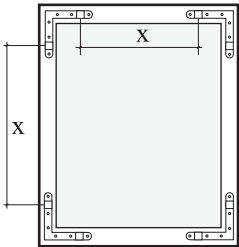
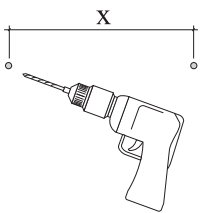
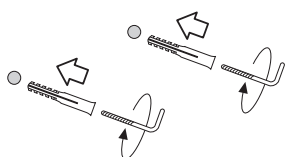

4

Opatrně zavěste zrcadlo na upínací prvky.

Děkujeme, že jste si vybrali náš výrobek! Doufáme, že se naše zrcadlo bude výborně hodit do Vašeho interiéru!

DIE BENUTZER ANLEITUNG

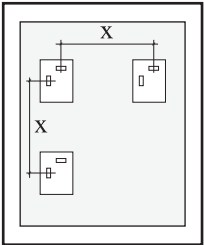
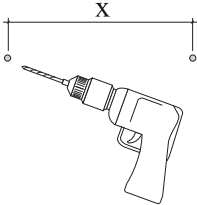
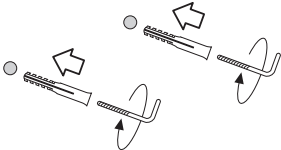
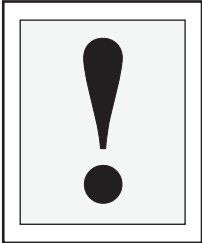
Die Befestigung des Spiegels

<p style="text-align: right;">1</p>  <p>Messen Sie den Abstand (X) zwischen den Mitte den Spannlochen und markieren Sie eine Linie auf der Wand. Machen Sie eine Horizontale Linie.</p>	<p style="text-align: right;">2</p>  <p>Bohren Sie die Öffnungen in der Wand. Für bohren der Öffnungen nutzen Sie den Bohrer, der entsprechend der Grösse den Dübel.</p>
<p style="text-align: right;">3</p>  <p>Stecken Sie die Dübeln in den Lochen und schrauben Sie den Spannelementen zu. Lassen Sie eine 0,5 cm grosse Lücke zwischen der Wand und den Spannelementen.</p>	<p style="text-align: right;">4</p>  <p>Hängen Sie den Spiegel vorsichtig an den Spannelementen auf.</p>

Wir danken Ihnen, dass Sie unseren Produkt ausgewählt haben! Wir hoffen, dass unserer Spiegel wird in deinem Interieur wunderbar passen!

DIE BENUTZER ANLEITUNG

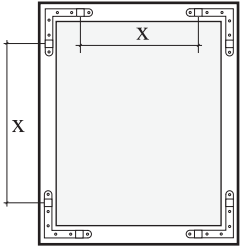
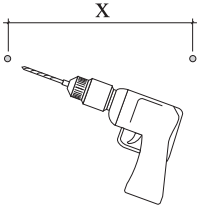
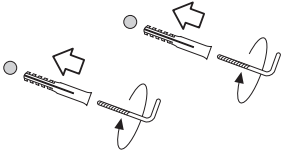

Die Befestigung des Spiegels

<p style="text-align: right;">1</p>  <p>Messen Sie den Abstand (X) zwischen den Mitte den Spannlochen und markieren Sie eine Linie auf der Wand. Machen Sie eine Horizontale Linie.</p>	<p style="text-align: right;">2</p>  <p>Bohren Sie die Öffnungen in der Wand. Für bohren der Öffnungen nutzen Sie den Bohrer, der entsprechend der Grösse den Dübel.</p>
<p style="text-align: right;">3</p>  <p>Stecken Sie die Dübeln in den Lochen und schrauben Sie den Spannelementen zu. Lassen Sie eine 0,5 cm grosse Lücke zwischen der Wand und den Spannelementen.</p>	<p style="text-align: right;">4</p>  <p>Hängen Sie den Spiegel vorsichtig an den Spannelementen auf.</p>

Wir danken Ihnen, dass Sie unseren Produkt ausgewählt haben! Wir hoffen, dass unserer Spiegel wird in deinem Interieur wunderbar passen!

USER'S MANUAL

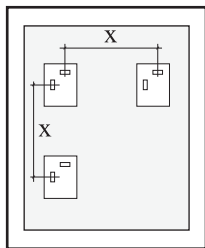
Mirror fastening

<p>1</p>  <p>Measure the distance (X) between centers of fixing holes and draw this line on the wall. Make the line horizontal.</p>	<p>2</p>  <p>Drill the holes into the wall. Use the drill matched with dowel size.</p>
<p>3</p>  <p>Insert the dowels into the holes and twist fixing elements. Leave the gap of 0.5 cm between the wall and the fixing elements.</p>	<p>4</p>  <p>Hang the mirror on the fixing elements carefully.</p>

Thanks for choosing our product! We hope our mirror will perfectly suit your interior!

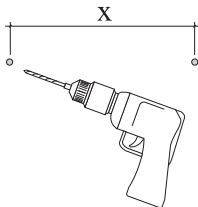
USER'S MANUAL

Mirror fastening



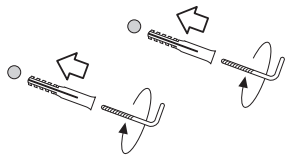
1

Measure the distance (X) between centers of fixing holes and draw this line on the wall. Make the line horizontal.



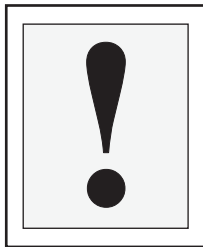
2

Drill the holes into the wall. Use the drill matched with dowel size.



3

Insert the dowels into the holes and twist fixing elements. Leave the gap of 0.5 cm between the wall and the fixing elements.



4

Hang the mirror on the fixing elements carefully.

Thanks for choosing our product! We hope our mirror will perfectly suit your interior!