

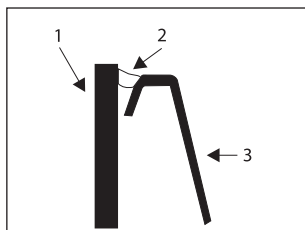
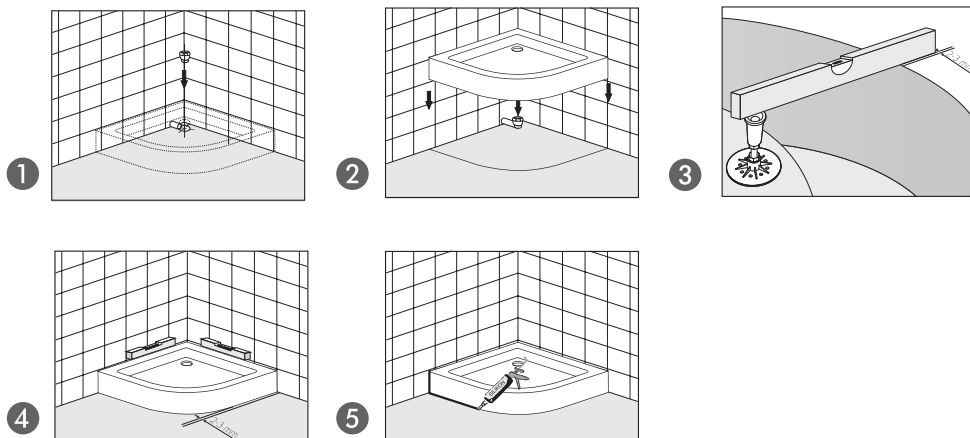
RP6216900000,  
RP6116900000

**Ifö**  
S W E D E N

- PL** **Brodziki SILVER**  
Instrukcja montażu
- EN** **Shower trays SILVER**  
Installation manual
- BG** **Душови корита SILVER**  
Наръчник за монтаж
- CZ** **Sprchové vaničky SILVER**  
Návod na montáž
- HU** **Zuhanytálcák SILVER**  
Összeszerelési útmutató
- RO** **Cădițe de duș SILVER**  
Manual de instalare
- RU** **Поддоны SILVER**  
Инструкция по монтажу
- SK** **Sprchovacie vaničky SILVER**  
Návod na montáž
- UA** **Піддони SILVER**  
Інструкція з монтажу



- PL** UWAGA: Kabiny Ifö przeznaczone są do montażu na brodzikach zamontowanych czółowo do płytek (nie wpuszczać krawędzi brodzików pod płytkę). Rant brodzika i ścianka obudowy tworzą kąt rozwarty.
- EN** NOTE: Ifö shower cabins are designed to be installed on trays installed on a tiled surface (do not position the rim of the tray under the tiles). Panel and shower tray make an obtuse angle.
- BG** ВНИМАНИЕ: Кабините Ifö са предназначени за монтажа върху душови корита монтирани със челната страна към плочките (да не се впуска ръба на душовото корито под плочка). Кантът на поддушовото корито и стената на външния корпус се срещат под тъп ъгъл.
- CZ** UPOZORNĚNÍ: Sprchové kouty Ifö jsou určeny k montáži na vaničky instalované k obložené stěně. (neumísťujte hrany vaniček pod obklad). Panel a sprchová vanička tvoří tupý úhel.
- HU** FIGYELEM: Ifö fürdőkabinkok a csempékre tompán szerelt lubickolókra való szerelésre alkalmasak (ne eresszük le a lubickolók szélét csempe alá). A panel és a zuhanytálca tompaszöglet zárnak be.
- RO** ATENȚIE: Cabinele Ifö sînt destinate montării pe cădițe de duș fixate frontal de gresie (marginile cădițelor nu trebuie să fie încorporate sub gresie). Panelul si cada de dus realizeaza un unghi obtuz.
- RU** ВНИМАНИЕ: Кабины Ifö предназначены для монтажа на поддонах, прилегающих к плитке (не впускать края поддонов под плитку). Панель и верхняя часть поддона образуют тупой угол.
- SK** UPOZORNENIE: Sprchovacie kúty Ifö sú určené na montáž na vaničkách montovaných čelne ku kachličkám (neumiestňujte hrany vaničiek pod kachličkou). Panel a sprchovacia vanička tvoria tupý úhol.
- UA** УВАГА: Кабіни Ifö призначені до монтування на піддонах, прилягаючих до плиток (не впускати країв піддонів під плитку). Панель і верхня частина піддона утворюють тупий кут.



- PL** 1. ściana, 2. silikon, 3. brodzik
- EN** 1. wall, 2. silicone, 3. tray
- BG** 1. стена, 2. силикон, 3. коритото
- CZ** 1. stěna, 2. silikon, 3. vanička
- HU** 1. fal, 2. szilikon, 3. lubickoló medencét
- RO** 1. perete, 2. silicon, 3. cădița
- RU** 1. стена, 2. силикон, 3. поддон
- SK** 1. stena, 2. silikón, 3. vanička
- UA** 1. стіна, 2. силікон, 3. піддон