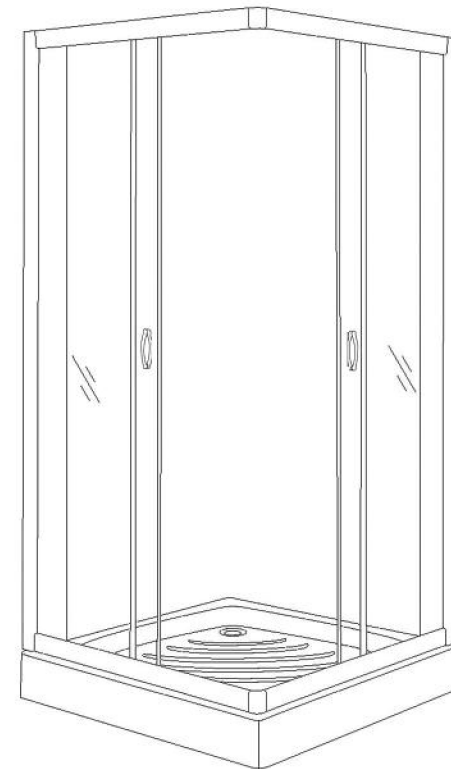


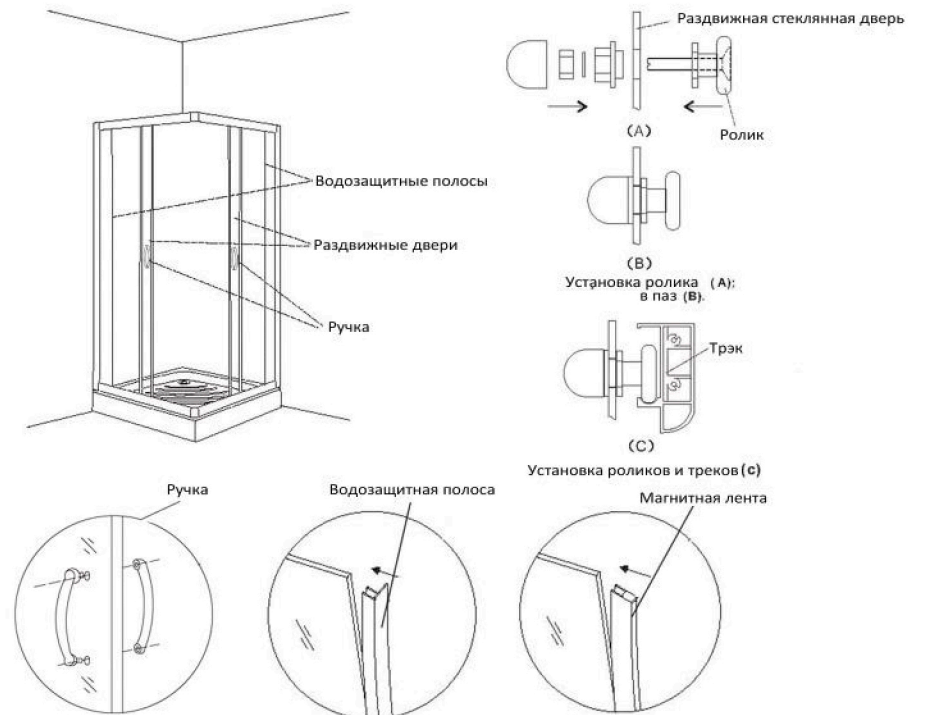
РУКОВОДСТВО ПО УСТАНОВКЕ



Установка раздвижной двери

Внимательно ознакомьтесь с инструкцией перед установкой

Перечень деталей	1
Общая схема	3
Правильное расположение	3
Установка неподвижного стекла	4
Установка раздвижной двери	5



Установите ролик на вершине раздвижной стеклянной двери, а затем вставьте

его в первую дорожку, установите ролик в нижний паз раздвижной двери; обратите внимание, чтобы ролик был вставлен в трек, а затем прикрепите ручки; Установите отдельно магнитные и водозащитные полосы на обеих сторонах стекла. (См. рис. выше)

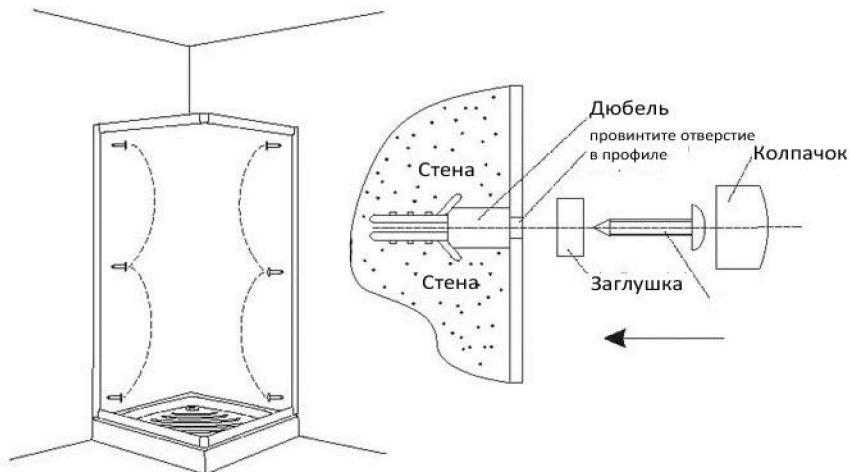
Ролик можно отрегулировать, сняв крышку и поворачивая ее гаечным ключом. *

* На этом этапе обратите внимание на регулировку ролика:

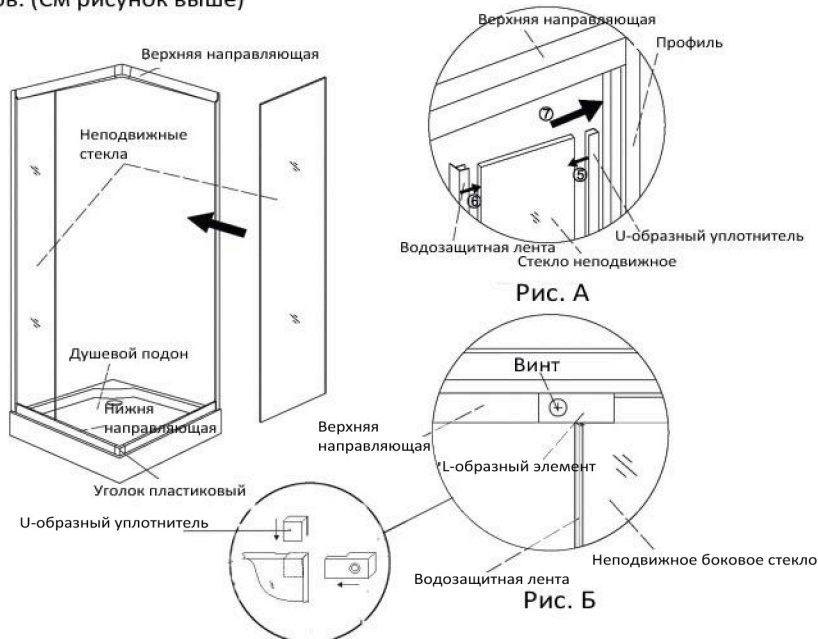
- ① Не затягивайте сразу же ролик на стеклянной двери.
- ② Перемещайте раздвижные стеклянные двери, пока они не сомкнутся между собой, а затем тщательно проверьте, есть ли зазор между ними, ровно ли они стоят и выровнены ли по высоте, если нет, то отрегулируйте ролик, пока обе части стекла не окажутся на одном уровне.
- ③ После завершения регулировки, наденьте крышку на ролик.

Спасибо, что выбрали нашу продукцию! Используйте с удовольствием.

Установка неподвижного стекла



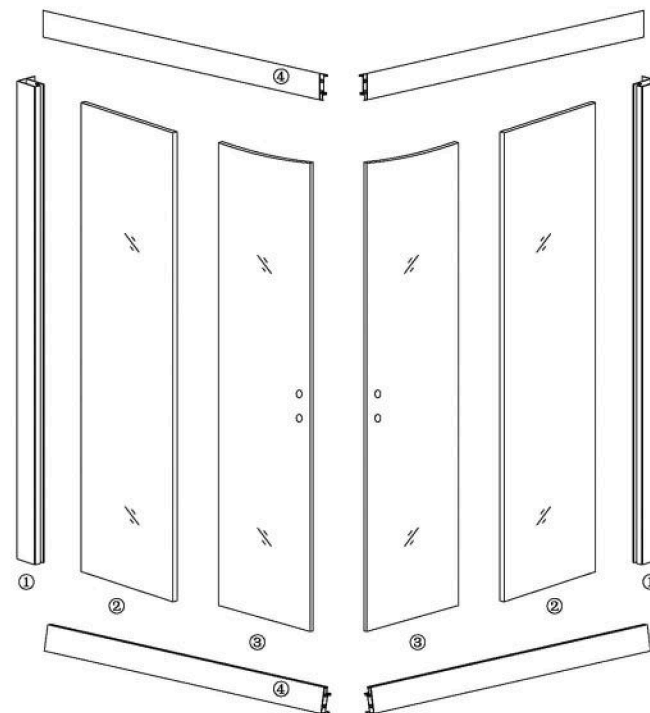
5.1) Положите алю.профиль на поддон в угол ванной комнаты, сделайте отметки на стене, затем используйте винты (ST4 * 25), чтобы зафиксировать его на стене; используйте колпачки для закрытия головки винтов. (См рисунок выше)



5.2) Вставьте стекло в "U" образный уплотнитель, а затем вставьте его в паз профиля; Вставьте короткий "U"-образный уплотнитель для стеклянных на стыке стекла, а затем используйте "L"-образный элемент и используйте винты (ST4 * 14), чтобы зафиксировать другой конец стекла.

Перечень деталей

1.1) Основные компоненты



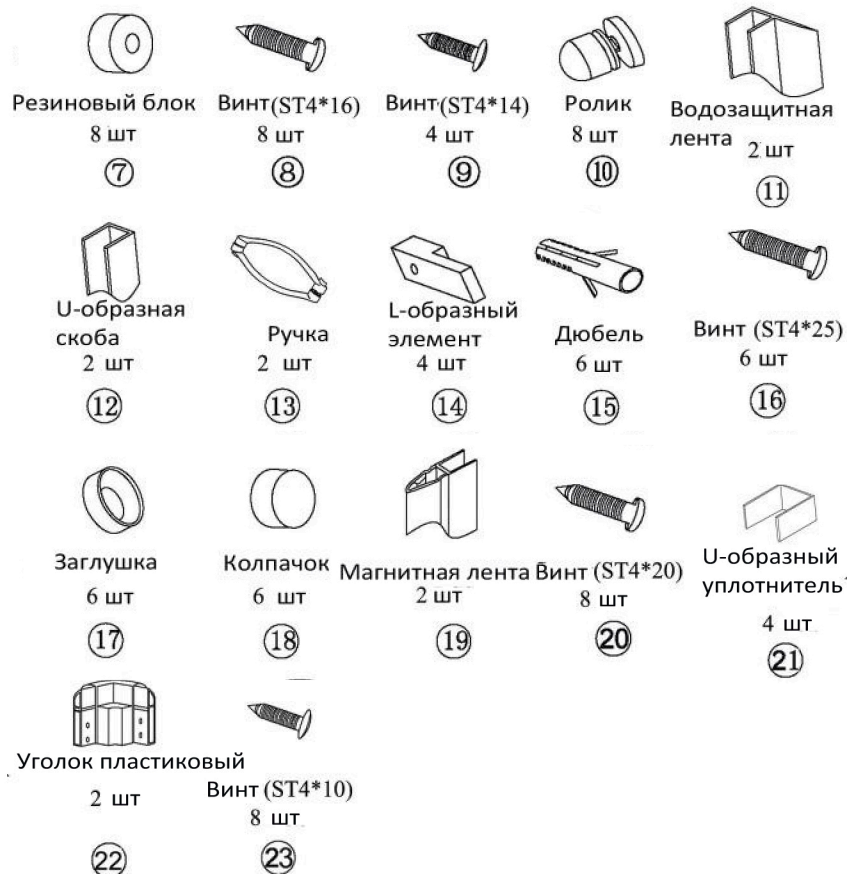
① Алюм. профиль

② Неподвижное стекло

③ Раздвижная дверь

④ Верхняя/нижняя направляющие

1.2) Комплектующие



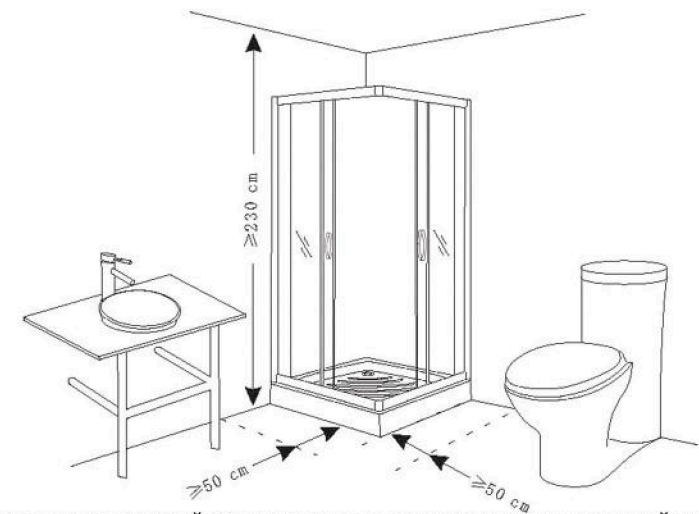
1.3) Вам потребуется:



Общий вид



Определите правильное местоположение



Установка слива: постарайтесь установить сливное отверстие на верхней позиции слива; если это невозможно, убедитесь, что он установлен по меньшей мере 200 мм на выходе воды, диаметр сифона должен быть не менее 50 мм.